

お部屋に緑のワンポイント  
観葉植物のすすめ

ピュックレリという別名も持つ比較的大きなサイズの観葉植物で、細い幹に手のひらのような形に葉が並ぶ姿をしています。シェフレラやピュックレリという別名もあり親しまれています。

ツピタンサス



ツピタンサスは耐陰性がある植物なので、屋内での管理でも大丈夫ですがなるべく30%~50%の遮光をした日光が当たる場所に置いてください。また、暑さには強く寒さには弱い植物のため肌寒くなってきたら暖かい場所に移動させてあげましょう。気温の高い春~秋の生長期では土の表面が乾燥したらたっぷりと水を与えるようにします。反対に、気温の低い時は水やり回数を減らして乾燥させることで耐寒性を上げる事ができます。

ツピタンサスは実は可愛い花が咲きます。花言葉は「幸福」で、大きい広がるような葉が、強い日差しや強風から人と家を守ると言われています。この花言葉から、お家のリビングや玄関に置いたり、引っ越しや開店祝いのギフトに人気です。



\*\*\*\*\*  
草野建設株式会社 住宅事業部  
〒976-0035 福島県相馬市程田字形部田26番地  
TEL 0244-36-1666 FAX 0244-36-4063  
E-mail [info@kusano-c.co.jp](mailto:info@kusano-c.co.jp)  
URL <http://kusano-c.co.jp/>  
URL <http://greenhousing-k.com> (準備中)  
\*\*\*\*\*

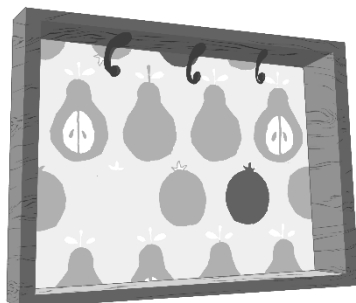
世界に一つのインテリア  
~簡単にできるDIY~  
オリジナルキートレイ

~材料~

木製トレイ、フック、好みのデザインの布

- ①木製トレイの中底の大きさに布を切り取ります。
- ②木製トレイを好きな色やニスで塗装して乾かし、木工ボンドで布を中底に貼り付けます。
- ③鍵をひっかけるところにフックをねじ付けします。
- ④壁の好きなところに設置して完成です！

トレイの上にも小物も置けるので飾り棚のようになります。



発行日2021年3月1日

目次:

居心地のいい『ベッドルーム』の作り方	1
意外と知らない『インテリア』の歴史	2
おもしろデザイン	2
ほがらか日記	3
インテリア のいまドキ	3
観葉植物のすすめ	4
世界に一つのインテリア	4

皆さん、こんにちは。  
2/13の地震は、かなり揺れましたね。

災害時、電気が使えなくなるのは、  
非常に不安ですよ〜。

そこで、「災害に強い住宅」のご紹介です。  
お客様に安心して住んで頂くために、『そなえるでんき』を  
ご提案しております。

『そなえるでんき』  
災害の時に停電で電気が使えない、  
そんな時、自動切り替えで、家の中へ電気が供給出来る安心システムです。

特別な操作は不要で簡単！  
災害時は自動切り替えで電気が供給されます。

いざ、という時に自動で電気が使えるので不安が解消され安心です！  
ご興味のある方は、弊社までお問合せ下さい。

おうちを一番好きな場所に  
居心地の良い「ベッドルーム」の作り方

居心地の良いベッドルームをつくるおすすめ

①マッチしたベッド選び

その空間の床や壁紙に合った素材のベッドフレームを選ぶことで、部屋全体の統一感を作りだしてくれます。例えば、床材や建具とベッドフレームを木材の素材で統一することで自然素材の温かみと統一感が感じられる空間に仕上がります。

②照明は月明かりくらいで

リラックスできるベッドルームを目指すなら、好みのインテリアを並べるだけではなく照明やその色による心理的効果を活用するのもおすすめです。ベッドルームは月明かり程の明かりで充分なので、小さいものでもおしゃれな空間演出ができます。

③ベッドサイドを効果的に

ベッド脇のサイドテーブルは、本や充電器などの小物など毎日のルーティンに必要なものを置いておくのに便利。キャスター付きであれば掃除するときにも移動が簡単です。照明と組み合わせ、手軽に使いやすい空間にできるのでおすすめです。



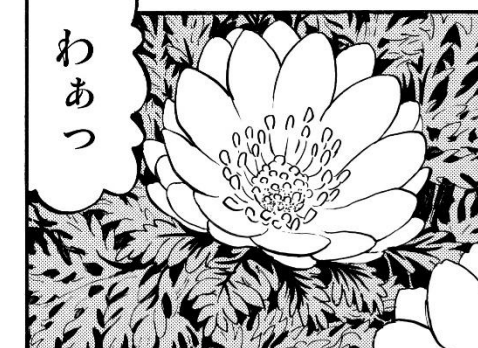
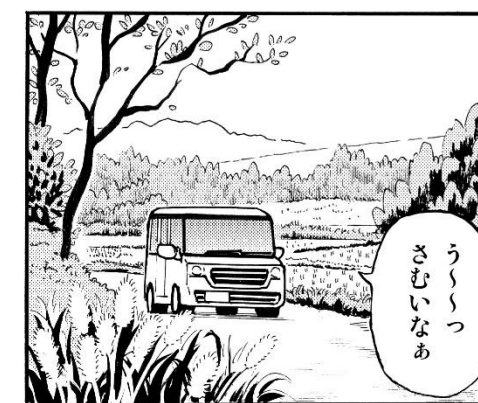
## 意外と知らない？『インテリア』の歴史

### \* テレビの歴史

日本でテレビ放送が始まったのが1953年のときです。NHKと日本テレビが最初に放送を開始し、始まってすぐ人気を集めたのがプロ野球やプロレスでした。街頭テレビの前にたくさんの方が集まりみんなで熱狂していたといいます。1952年に松下電器製の第1号機白黒テレビが誕生しました。当時の価格は29万円。高卒国家公務員の初任給が5400円だったのでその約54倍もの価格で、とても高価なものでした。その後、1950年代後半より、白黒テレビは、洗濯機、冷蔵庫と並んで「三種の神器」と呼ばれ、皇后陛下の婚姻や東京オリンピックをきっかけに一般家庭へと普及していきました。



1960年には日本でもカラー放送が開始され、64年の東京オリンピックは開会式を始めとする様々な人気競技がカラー放送でテレビ中継されました。また、東京オリンピックでは世界で初めて静止衛星を利用した衛星中継も実現し、海外21カ国のテレビでオリンピックが放送されました。しかし、この頃はまだカラーテレビはとても高価だったため、普及するのは60年代の後半のこと。いざなぎ景気ではカー（自動車）、クーラーと並んでカラーテレビの3cが、新・三種の神器として広く普及していきました。1970年代に入るとカラーテレビが一気に普及し、一家に一台が当たり前になりました。さらに、1976年に家庭用ビデオデッキの登場によって、テレビ番組を録画保存できるようになり一家全員揃ってテレビを囲むスタイルが変化していきました。



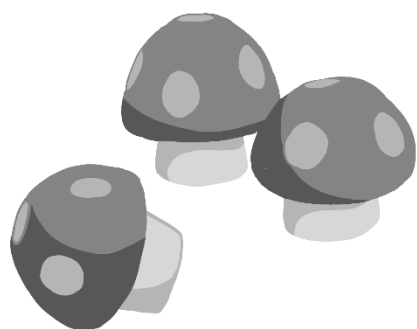
# ぼがらが日記

春の訪れ編

## おもしろデザイン 【キッチン雑貨編】

ラディッシュをキノコにカットする  
「ラパネロ ラディッシュカッター」

ラディッシュをキノコのようにカットできるキッチンツールです。これがあれば、ラディッシュのキノコを簡単にたくさん量産できます。使い方は、ラディッシュの葉をカットして、カットした面をツールの真ん中にあるギザギザにはめて回します。そして、ツールの出っ張りでキノコ上部をくり抜いて白い模様を作れば完成です！



赤と白のコントラストが鮮やかで、料理に彩りを添えられます。お弁当やサラダに入れたら喜んでもらえること間違いなし。パーティーの話題作りにもおすすめです！



## インテリアのいまドキ！

2021年のインテリアトレンドの中でも柄物が注目されています。

### \* 大胆に取り入れて

ボタニカルな植物デザインのトレンドは今後も続きそう。植物デザインは、アクセントクロスで大胆に取り入れるのがおすすめです。クロスを変えるのが大変な場合は、クッションカバーやカーテンなどに取り入れてもおしゃれです。

### \* 暖かな雰囲気作りに

今年注目したいのが、明るくポップな印象のトロピカル柄です。カラフルで陽気なデザインを取り入れることで、お家で過ごす時間を温かく演出してくれます。暖かい季節におしゃれなトロピカル柄のアートやインテリア雑貨などを使うとおすすめです。



### \* カラフルに染め上げる

北欧インテリアなどでお馴染みのジオメトリック柄。トロピカル柄と同じく2021年はカラフルで、温かみのある色を使ったデザインがトレンドになりそうです。丸みのあるモチーフも空間に優しい雰囲気を与えてくれます。アクセントクロスなどで大胆に取り入れる方法の他にも、ファブリックボードやクッションなどの小物でおしゃれなアクセントにするのもおすすめです。